



Der Fall von Susanne Schnabel

Wir brauchen eure Hilfe! Zusammen mit euch wollen wir den verwickelten Fall lösen. Um es effizienter zu machen haben wir euch in drei Gruppen aufgeteilt. Schaut nach, in welcher Gruppe ihr seid.

Wir freuen uns auf euch!

Kate Brannigan, Sören Henning, Elena Estes

Gruppe 1

Bienli

Shania A.
Sophia Katharina B.
Anoa
Alessia D.
Kate E.
Sofia F.
Hannah H.
Sophie J.
Lily-Jeanne K.
Helena G.
Julie P.
Ivy S.
Sophia S.
Irina V.
Delphie V.
Larissa W.

Pfadis

Mia
Alessia
Vapay
Soleil
Thilia
Valent
Vue
Selma
Carimba

Pios

Maui
Anaïs
Comella
Sprosse
Melui
Chnopf
Prim



15.01.2022

Zeit: 13:00- 15:30
Start: Baldegg
Schluss: Baldegg

22.01.2022

Zeit: 13:00- 15:30
Start: Holzbrücke
Schluss: Cordulaplatz

29.01.2022

Zeit: 13:00- 15:30
Start: Bahnhof Ost (bei der Post)
Schluss: Kurpark

Mitnehmen musst du nur ein
gepacktes Pfaditäschli und
Wetterendsptechende Kleidung.

Lina Villiger v/o Mocca
079 171 54 24

Gruppe 2

Bienli

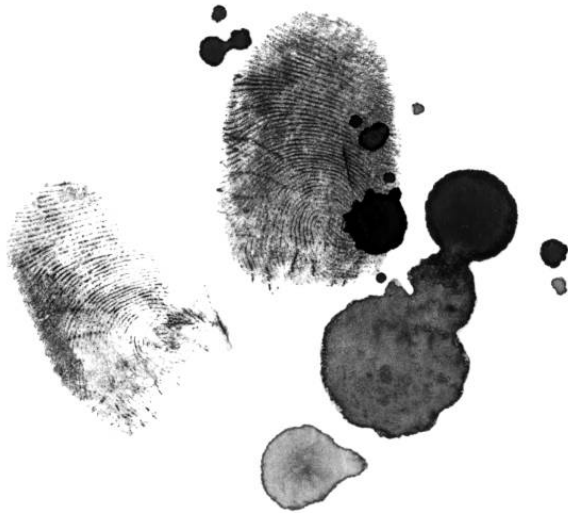
Livia C.
Tari
Sidd
Tzazicki
Pilvi
Maleen K.
Anaïs L.
Fourmi
Wahuma
Pii
Picara
Toïmbu
Forza
Mellen
Trix
Midas
Fresh

Pfadis

Soda
Straccia
Avid
Pita
Zilly
Litschi
Lumos
Zoë
Snövit
Lina

Pios

Rivera
Malanda
Nougat
Pesca
Tikki
Klick
Mux



15.01.2022

Zeit: 13:00- 15:30
Start: Bahnhof Ost (bei der Post)
Schluss: Kurpark

22.01.2022

Zeit: 13:00- 15:30
Start: Baldegg
Schluss: Baldegg

29.01.2022

Zeit: 13:00- 15:30
Start: Holzbrücke
Schluss: Cordulaplatz

Mitnehmen musst du nur ein gepacktes Pfaditäschli und Wetterentsprechende Kleidung.

Sophie Leupp v/o Galilea
078 656 04 02

Gruppe 3

Bienli

Wutschu
Pregunta
Miyu
Pieu
Victoria R.
Aver
Luisa R.
Mia Lynn R.
Zetta
Melissa S.
Pauline S.
Lovis
Lena-Malin T.
Annina W.
Galletto
Mandra
Linn A.

Pfadis

Fiora
Juno
Nayru
Hazel
Coco
Straccia
Nahlin
Ainara
Leticia

Pios

Carla
Sahira
Koala
Glimm
Lynn



15.01.2022

Zeit: 13:00- 15:30
Start: Holzbrücke
Schluss: Cordulaplatz

22.01.2022

Zeit: 13:00- 15:30
Start: Bahnhof Ost (bei der Post)
Schluss: Kurpark

29.01.2022

Zeit: 13:00- 15:30
Start: Baldegg
Schluss: Baldegg

Mitnehmen musst du nur ein gepacktes Pfaditäschli und Wetterendsptechende Kleidung.

Lia Halter v/o Jerry
079 276 20 76