

## **AUS ALT MACH NEU**

Wichtig: Bitte nehmt jeden Samstag ein kleines Nähset mit!

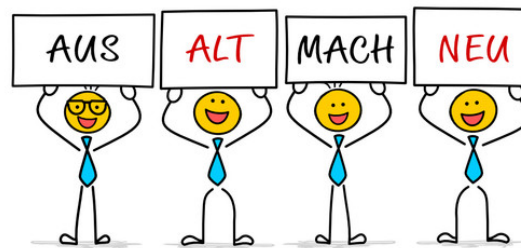
23. Februar

Ort: Pfadiheim

**Bienli:** Start: 11:00  
Ende: 13:00

**Leit-**

**bienli:** Start: 11:00  
Ende: 13:45



Mitnehmen: **ein leeres Marmeladenglas, Stofffetzen 20cm x 20cm** (wichtig: es sollte kein elastischer Stoff sein, sehr gerne mit lustigen Motiven, wenn möglich NICHT gekauft; Reststoff ist erwünscht)  
Pfaditäschli, Krawatte, wetterentsprechende Kleidung, eine gefüllte Trinkflasche,

02. März

Ort: Baldegg

Start: 17.45

Ende: 18.45

Mitnehmen: Pfaditäschli, Krawatte, wetterentsprechende Kleidung, das **Gebastelte der letzten Aktivität**

09. März

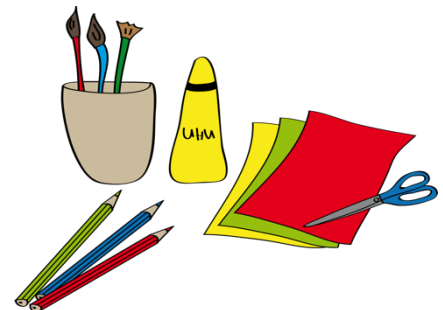
Ort: Ländli Schulhaus

Start: 12:00

Ende: 14:00

Mitnehmen: Pfaditäschli, Krawatte, wetterentsprechende

Kleidung, eine gefüllte Trinkflasche, **eine alte Alu-Dose**



## 16. März

Ort: Chrättli

Start: 13:15

Ende: 15:15

Mitnehmen: Pfaditäschli, Krawatte,  
wetterentsprechende

Kleidung, eine gefüllte Trinkflasche, **das Gebastelte der letzten Aktivität**



## 23. März Schnupperaktivität (man darf Freundinnen ab 6 Jahre mitbringen!)

Ort: ~~Bahnhof Oberstadt~~ Baldegg (Busstation)

Start: ~~11:00~~ 13.45

Ende: ~~14:00~~ 16.15

Mitnehmen: Pfaditäschli (**Taschenmesser!**), Krawatte,  
wetterentsprechende

Kleidung, eine gefüllte Trinkflasche, **Essgeschirr, die Alu-Dose der letzten Aktivität, Schneidebrettchen.**

## 30. März

(Papiersammlung)

→ frei! Keine Aktivität

## 06. April

Ort: Pfadiheim

Start: 12:00

Ende: 14:30

Mitnehmen: Pfaditäschli, Krawatte,  
wetterentsprechende

Kleidung, eine gefüllte Trinkflasche, Zeitungspapier



## FRÜHLINGSFERIEN

Euses Beschte, eure Leiterinnen 😊

**Abmelden:** bis spätestens Donnerstagabend bei Laguna

Nele Kiessling v/o Laguna

076 611 99 93

laguna@pfadibaregg.ch